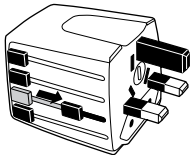


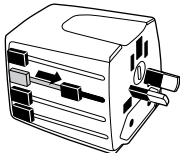
EURO

Albania, Algeria, Angola, Argentina, Austria, Azores, Balearic Islands, Bangladesh, Belgium, Bolivia, Bosnia and Herzegovina, Brazil, Bulgaria, Burkina Faso, Burundi, Cameroon, Canary Islands, Cape Verde, Central African Republic, Channel Islands, Chile, Comoros, Congo, Croatia, Dem. Rep. of Congo (Zaire), Cote d'Ivoire (Ivory Coast), Cyprus, Denmark, Djibouti, Egypt, El Salvador, Equatorial Guinea, Eritrea, Faeroe Islands, Finland, France, Gabon, Germany, Gibraltar, Greece, Greenland, Guadeloupe, Guinea, Guinea-Bissau, Hungary, Iceland, India, Indonesia, Iran, Iraq, Israel, Italy, Kazakhstan, Korea, Kuwait, Laos, Lebanon, Lithuania, Luxembourg, Macedonia, Madagascar, Madeira, Mali, Martinique, Mauritania, Mauritius, Monaco, Morocco, Mozambique, Myanmar, Nepal, Netherlands, Niger, Norway, Oman, Pakistan, Paraguay, Peru, Philippines, Poland, Portugal, Romania, Russia, Rwanda, St. Vincent, Senegal, Somalia, Spain, Saudi Arabia, Suriname, Sweden, Switzerland, Syria, Thailand, Togo, Tunisia, Turkey, Uruguay, Vietnam, Yugoslavia (former), Zambia.



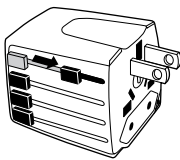
GBR

Bahrain, Bangladesh, Belize, Botswana, Brunei, Cameroon, Channel Islands, China, Cyprus, Dominica, El Salvador, Gambia, Ghana, Gibraltar, Grenada, Guatemala, Guyana, Hong Kong, Iraq, Ireland, Isle of Man, Jordan, Kuwait, Lebanon, Macau, Malawi, Malaysia, Maldives, Malta, Mauritius, Myanmar, Nigeria, Oman, Qatar, St. Kitts-Nevis, St. Lucia, St. Vincent, Saudi Arabia, Seychelles, Sierra Leone, Singapore, Tanzania, Uganda, United Arab Emirates, United Kingdom, Vietnam, Yemen, Zambia, Zimbabwe.



AUS

American Samoa, Argentina, Australia, China, El Salvador, Fiji, Guatemala, Kiribati, Nauru, New Zealand, Okinawa, Panama, Papua New Guinea, St. Vincent, Tajikistan, Tonga, Uruguay.



USA

American Samoa, Anguilla, Antigua, Aruba, Bahamas, Bangladesh, Barbados, Bermuda, Bolivia, Brazil, Cambodia, Canada, Cayman Islands, China (without holes in blades and slightly shorter blades), Colombia, Costa Rica, Cuba, Ecuador, El Salvador, Guam, Guatemala, Guyana, Haiti, Honduras, Jamaica, Japan, Laos, Lebanon, Liberia, Maldives, Mexico, Monaco, Montserrat, Netherlands, Antilles, Nicaragua, Niger, Okinawa, Panama, Peru, Philippines, Puerto Rico, St. Vincent, Saudi Arabia, Tahiti, Taiwan, Thailand, United States, Venezuela, Vietnam, Virgin Islands (U.S. & British), Yemen.

Figure 1.

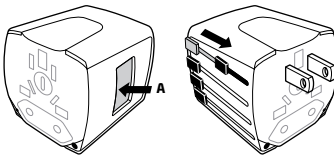
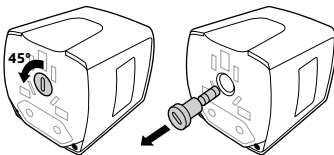


Figure 2.



DEU

WICHTIG: Vor Gebrauch dieses Adapters bitte alle Anweisungen durchlesen.

Dieser Adapter bietet eine sichere Verbindung für alle Ihre elektronischen nicht geerdeten Geräte der Schutzklasse II bis zu 2,5 A, 110 V - 220 V (275-625 W).

NICHT MIT GEERDETEN ELEKTRISCHEN GERÄTEN VERWENDEN. Geräte der Schutzklasse I, die einen Erdungsanschluss benötigen, sollten nicht verwendet werden, da sich der Schutzleiterkontakt nicht mit der Erdung verbinden lässt.

Dieser Adapter kann keine Spannung umwandeln. Überprüfen Sie, ob die Nennspannung Ihres Gerätes mit der Spannung der ausländischen Steckdosen kompatibel ist. Wenn Sie unsicher sind, fragen Sie eine Fachkraft vor Ort.

Anweisungen

- Halten Sie den Schalter A gedrückt und schieben Sie den gewünschten Stecker nach vorne, bis er einrastet. Es kann immer nur ein Stecker ausgewählt werden. Hinweis: Bevor Sie einen anderen Stecker auswählen, müssen Sie den derzeit verwendeten Stecker wieder zurückziehen (1).
- Drücken Sie auf den Schalter und schieben Sie den Stecker zurück.
- Schließen Sie Ihr Gerät stets an den Adapter an, bevor Sie den Adapter in die Steckdose stecken.
- Nach Gebrauch zuerst die Netzspannung ausschalten, dann den Adapter aus der Steckdose entfernen. Anschließend das elektrische Gerät vom Adapter trennen.
- Ziehen Sie den Adapter heraus, wenn er nicht verwendet wird.

6. Ersetzen Sie die Sicherung nur mit einer Sicherung des Typs 2.5a (2).

ACHTUNG

- Der Adapter ist nicht für geerdete Geräte geeignet.
- Bei Beschädigung des Außengehäuses darf der Adapter nicht länger verwendet werden.
- Schützen Sie den Adapter vor Feuchtigkeit oder Nässe.
- Der Adapter darf nicht mit anderen Reiseadaptern kombiniert werden.

Hinweis: In einigen Ländern können alternative Elektrosysteme verwendet werden. Besuchen Sie vor Ihrer Reise unsere Website go-travelproducts.com, auf der Sie weitere nützliche Informationen finden.

BEWAHREN SIE DIESE INFORMATIONEN ZU REFERENZZWECKEN AUF.

ESP

IMPORTANTE: Lea todas las instrucciones antes de intentar utilizar este adaptador.

Este adaptador le permite conectar de forma segura sus aparatos electrónicos no conectados a tierra y de clase II con hasta 2.5 A y 110-220 V (275-625 W).

NO SE DEBE UTILIZAR CON PRODUCTOS ELÉCTRICOS CONECTADOS A TIERRA. No se deben utilizar los aparatos de clase I, que requieren un borne de puesta a tierra, ya que no existe forma posible de conectar la clavija de conexión a tierra a través de la toma de tierra.

Este adaptador no convierte el voltaje. Compruebe que el voltaje de su aparato es compatible con el del enchufe extranjero. En caso de duda, solicite asesoramiento a un experto local.

Instrucciones

- Pulse el botón A y manténgalo presionado mientras cambia a la «cabeza selectora» deseada hasta que haga «clic» en su sitio. Sólo se puede escoger una cabeza selectora cada vez. Nota: Antes de seleccionar una nueva «cabeza», deberá retirar la que tenga seleccionada en ese momento (1).
- Presione el botón y deslice la cabeza selectora hacia atrás cuando haya terminado.
- Enchufe siempre el dispositivo al adaptador antes de insertarlo en el enchufe.
- Después de utilizarlo, corte la red eléctrica antes de retirar el adaptador del enchufe y, a continuación, desconecte su aparato eléctrico.
- Desenchufe el adaptador cuando no lo esté utilizando.
- Substituir sólo por un fusible de 2,5 a (2).

ATENCIÓN

- No use con dispositivos conectados a tierra.
- Deje de utilizarlo si la cubierta exterior está dañada.
- No exonga el adaptador a líquidos o a la humedad.
- No combine este adaptador con otros adaptadores de viajar.

Tenga en cuenta: En ocasiones, en algunos países es posible encontrar sistemas eléctricos localizados alternativos. Visite nuestra página web go-travelproducts.com si desea consultar más información antes de viajar.

GUARDE ESTAS INSTRUCCIONES COMO REFERENCIA.

NLD

BELANGRIJK: Lees de volledige instructies voordat u probeert deze adapter te gebruiken.

Met deze adapter kunt u al uw niet-geaarde elektronische klasse II apparaten met een vermogen tot 2,5A veilig aansluiten. 110-220V (275-625W).

NIET GEBRUIKEN MET ELEKTRISCHE PRODUCTEN MET RANDAARDE. Klasse I apparatuur, die een aardeaansluiting vereist, mag niet worden gebruikt, aangezien de randaarde niet op de aardekabel kan worden aangesloten. Deze adapter converteert geen spanning. Controleer of de spanning van uw apparaat overeenstemt met de spanning van het buitenlandse stopcontact. Bij twijfel dient u plaatselijk advies in te winnen.

WAARSCHUWING

- Niet gebruiken met geaarde apparaten.
- Niet blijven gebruiken als de behuizing is beschadigd.
- Niet blootstellen aan voelstof of vocht.
- Niet gebruiken in combinatie met andere reisadapters. Let op: In sommige landen worden soms ook andere lokale elektrische systemen gebruikt. Zie onze website go-travelproducts.com voor meer informatie voor vertrek.
- Alleen vervangen door een 2.5a-zekering (2).

BEWAAR DEZE INSTRUCIES TER REFERENTIE.

SWE

VIKTIGT: Läs alla anvisningar innan du försöker använda denna adapter.

Denna adapter ger en säker anslutning för alla klass II ojordade elektroniska apparater klassade upp till 2,5 A, 110 v-220 v (275-625W).

ANVÄND INTE MED JORDADE ELEKTRISKA PRODUKTER. Utrustning av klass I konstruktion, som kräver en jordanslutning, bör inte användas eftersom det inte går att ansluta jordstiftet till jord.

Adaptern omvandlar inte spänning. Kontrollera att spänningen i din apparat är kompatibel med spänningen i det främmande uttaget. Om du är osäker kontakta lokal expertis.

Adaptern omvandlar inte spänning. Kontrollera att spänningen i din apparat är kompatibel med spänningen i det främmande uttaget. Om du är osäker kontakta lokal expertis.

Adaptern omvandlar inte spänning. Kontrollera att spänningen i din apparat är kompatibel med spänningen i det främmande uttaget. Om du är osäker kontakta lokal expertis.

instruktionen

- Tryck ner och håll inne knapp A och tryck ditt önskade "väjrhuvud" framåt tills den "klikkar" på plats. Endast ett väjrhuvud kan väljas samtidigt. OBS! Innan du väljer ett nytt "huvud" måste du ta bort det som redan valts (1).
- Tryck på knappen och tryck väjrhuvudet bakåt när du är klar.
- Sätt alltid i din apparat i adaptern innan den ansluts till uttaget.
- Efter användning, stäng av huvudströmbrytaren innan du tar bort adaptern från vägguttaget och koppla sedan bort de elektriska apparaterna.
- Dra ur adaptern ur eluttaget när adaptern inte används.
- Får endast ersättas med en 2,5A-säkring (2).

VARNING

- Får ej användas med jordade apparater.
- Får ej användas om höljert är skadat.
- Får ej utsättas för vätska eller fukt.
- Får ej kombineras med andra reseadaptrar. Observera: alternativa elsystem kan ibland finnas i vissa länder. Gå in på vår webbplats go-travelproducts.com för mer information innan du reser.

BEHÅLL DEN HÄR INFORMATIONEN FÖR EVENTUELL FRAMTIDA BRUK.



G B R

IMPORTANT: Read all instructions before attempting to use this adaptor.

This adaptor provides a safe connection for all your class II non-earthed electrical appliances rated up to 2.5A, 110v-220v (275-625W).

DO NOT USE WITH EARTHED ELECTRICAL PRODUCTS. Equipment of class I construction, which requires an earth terminal, should not be used as there is no way of connecting the earth pin through to ground.

This adaptor does not convert voltage. Check the voltage of your appliance is compatible with the voltage of the foreign socket. If in doubt seek local expert advice.

Instructions for use

- Push and hold button A and slide your preferred "Selector Head" forward until it "clicks" into place. Only one Selector Head can be chosen at any one time. NB. Before selecting a new "Head" you must retract the one already selected **(1)**.
- Push the button and slide selector head backwards when finished.
- Always plug your appliance into the adaptor before inserting into the socket.
- After use, switch off at the mains before removing the adaptor from the socket, and then disconnect your electrical appliance.
- Unplug the adaptor when not in use.
- Replace with 2.5A fuse only **(2)**.

WARNING

- Do not use with earthed devices.
- Do not continue to use if outer casing is damaged.
- Do not expose to liquid or moisture.
- Do not combine with any other travel adaptors.

Please note: alternative localized electrical systems may occasionally be found in some countries. Please refer to our website go-travelproducts.com for further information prior to your departure.

Regulatory Notices

WEEE Notice:
In July 2007 the Waste Electrical and Electronic Equipment Directive came into force to reduce the disposal of domestic waste and to promote recycling.
Any electrical item that carries the crossed out wheeble bin logo must not be disposed of in domestic waste but should be taken to a designated collection facility. Design Go is a member of an approved compliance scheme.
Transform, to encourage consumers to recycle unwanted items. Your local authority will be able to provide details of your nearest site.
For more information on the WEEE Directive please visit www.recycle-more.co.uk

KEEP THESE INSTRUCTIONS FOR FUTURE REFERENCE.

F R E

IMPORTANT : Lire toute la notice avant d'essayer d'utiliser cet adaptateur.

Cet adaptateur vous permet de brancher en sécurité tous vos appareils électroniques de classe II non munis d'une terre jusqu'à 2,5 A en 110 V ou 220 V (275 à 625 W).

NE PAS UTILISER AVEC DES APPAREILS ÉLECTRIQUES MUNIS D'UNE TERRE. Les appareils de classe I, qui nécessitent une borne de terre, ne doivent pas être utilisés car il n'est pas possible de relier la broche de terre à la terre de l'installation.

Cet adaptateur ne convertit pas la tension. Vérifiez que la tension de votre appareil est compatible avec celle de la prise étrangère. En cas de doute, demandez l'avis d'un expert local.

Instructions

- Appuyez sur le bouton A et maintenez-le dans cette position pendant que vous glissez la « tête » que vous avez sélectionnée jusqu'à ce qu'elle « clique » en position.
Vous ne pouvez sélectionner qu'une seule tête à la fois. NB : avant de sélectionner une « nouvelle tête »,

- vous devez veiller à rentrer celle qui était déjà en position **(1)**.
- Appuyez sur le bouton et rentrez les têtes lorsque vous avez terminé.
- Veillez à toujours brancher votre appareil dans l'adaptateur avant de connecter ce dernier à la prise réseau.
- Après utilisation, coupez le courant au niveau du secteur avant de retirer l'adaptateur de la prise, puis débranchez votre appareil électrique.
- Débranchez l'adaptateur lorsqu'il n'est pas utilisé.
- Remplacez le fusible uniquement avec un fusible 2.5 A **(2)**.

AVERTISSEMENT DE SÉCURITÉ

- Ne pas utiliser avec des appareils reliés à la terre.
- Ne pas utiliser dès lors que le boîtier extérieur est endommagé.
- Ne pas mettre en contact avec l'eau ou l'humidité.
- N'est pas compatible avec tout autre adaptateur de voyage.

Veillez noter que certains pays disposent localement d'autres réseaux électriques. Nous vous prions de consulter notre site go-travelproducts.com pour obtenir des informations complémentaires avant votre départ.

VEUILLEZ CONSERVER CES INSTRUCTIONS POUR RÉFÉRENCES FUTURES.

I T A

IMPORTANTE: prima di utilizzare l'adattatore, leggere tutte le istruzioni.

L'adattatore fornisce una connessione sicura per tutte le apparecchiature elettoneiche di classe II senza messa a terra, con tensione massima di 2,5 A, 110 v - 220 v (275 - 625 W).

NON UTILIZZARE CON PRODOTTI ELETTRICI CON MESSA A TERRA. Non devono essere utilizzate apparecchiature di classe I che richiedono un terminale di terra, perché non è possibile collegare lo spinotto di terra alla messa a terra. L'adattatore non converte la tensione. Verificare che la tensione dell'apparecchiatura sia compatibile con la tensione della presa straniera. In caso di dubbi, consultare un esperto in loco.

Istruzioni

- Premere e tenere premuto il pulsante A e far scivolare il selettore nella posizione desiderata. È possibile selezionare solo un selettore alla volta.
NB: prima di cambiare selettore è necessario deselezionare quello usato in precedenza **(1)**.
- Premere il pulsante e spostare il selettore all'indietro quando l'adattatore non viene più utilizzato.
- Collegare il dispositivo all'adattatore prima di inserire la spina nella presa.
- Dopo l'uso, spegnere l'alimentazione della presa prima di rimuovere l'adattatore, quindi scollegare l'apparecchiatura elettrica.
- Scollegare l'adattatore quando non viene utilizzato.
- Utilizzare solo fusibili da 2,5 A **(2)**.

ATTENZIONE

- Non utilizzare l'adattatore con dispositivi a massa.
- Non utilizzare l'adattatore se è danneggiato.
- Proteggere l'adattatore dall'acqua e dall'umidità.
- Non utilizzare l'adattatore con altri adattatori da viaggio.
Nota: è possibile che in alcuni Paesi si utilizzino sistemi elettrici alternativi. Prima della partenza, fare riferimento al sito Web go-travelproducts.com per avere ulteriori informazioni.

CONSERVARE LE ISTRUZIONI PER FUTURO RIFERIMENTO.

G R C

ΣΗΜΑΝΤΙΚΟ: Πριν χρησιμοποιήσετε αυτόν τον προσαρμογέα, διαβάστε όλες τις οδηγίες. Αυτό ο προσαρμογέας παρέχει μια ασφαλή σύνδεση για όλες τις μη γεωμενόμενες ηλεκτρονικές συσκευές σας κλάσης II ισχύος έως 2,5Α, 110v-220v (275-625W). ΜΗΝ ΤΟΝ ΧΡΗΣΙΜΟΠΟΙΕΙΤΕ ΜΕ ΓΕΩΜΕΝΑ ΗΛΕΚΤΡΙΚΑ ΠΡΟΪΟΝΤΑ. Ο εξοπλισμός κατασκευής κλάσης I, ο

οποίοι χροιάσει ακρόβηξη γείωση, δεν πρέπει να χρησιμοποιείται καΒΩδός δεν υπάρχει τρόπος σύνδεσης της ακίδας γείωσης μέσω γείωσης. Αυτό ο προσαρμογέας δεν μετατρέπει την τάση. Ελέγξτε αν η τάση της συσκευής σας είναι συμβατή με την τάση της ξένης υποδοχής. Αν αμφιβάλλετε, ζητήστε συμβουλές από κοπιοον ειδικό.

Οδηγίες

- Κρατήστε πατημένο το κουμπί Α και μετακινήστε την επισημαητή «κεφαλή επιλογέα» προς τα εμπρός μέχρι να ακουστεί ένας χαρακτηριστικός ήχος. Μπορεί να επιλεγεί μόνο μία κεφαλή επιλογέα κάθε φορά. ΣΗΜ: Πριν επιλέξετε ένα νέα «κεφαλή», πρέπει να αφαιρέσετε την κεφαλή που χρησιμοποιείται ήδη **(1)**.
- Πατήστε το κουμπί και μετακινήστε την κεφαλή επιλογέα προς τα πίσω όταν ολοκληρωθεί η διαδικασία.
- Συνδέστε πάντα τη συσκευή σας στον προσαρμογέα πριν από τη σύνδεση στην πρίζα.
- Μετά τη χρήση, διακόψτε την κεντρική τροφοδοσία πριν αφαιρέσετε τον προσαρμογέα από την υποδοχή και έπειτα αποσυνδέστε την ηλεκτρική συσκευή σας.
- Αποσυνδέετε τον προσαρμογέα όταν δεν χρησιμοποιείται.
- Αντικαθιστάτε μόνο με ασφάλεια 2,5α **(2)**.

ΠΡΟΕΙΔΟΠΟΙΗΣΗ

- Μην τον χρησιμοποιείτε με γεωμενόμενες συσκευές.
- Διακόψτε τη χρήση σε περίπτωση φθοράς του εξωτερικού περιβλήματος.
- Αποφεύγετε την έκθεση σε υγρό ή υγρασία.
- Μην τον χρησιμοποιείτε σε συνδυασμό με άλλους προσαρμογείς ταξιδιού.

Σημείωση: σε ορισμένες χώρες ενδέχεται να υπάρχουν διαφορετικά τοπικά ηλεκτρικά συστήματα. Ανατρέξτε στην ιστοσελίδα μας, go-travelproducts.com, για περαιτέρω πληροφορίες πριν από την αναχώρησή σας.

ΦΥΛΑΞΤΕ ΤΙΣ ΟΔΗΓΙΕΣ ΑΥΤΕΣ ΓΙΑ ΑΝΑΦΟΡΑ.

P R T

IMPORTANTE: Leia todas as instruções antes de tentar utilizar este adaptador.

Este adaptador fornece uma ligação segura para todos os aparelhos electrónicos sem ligação à terra classe II com potência até 2,5 A, 110 V-220 V (275-625 W). **NÃO UTILIZE COM PRODUTOS ELÉCTRICOS LIGADOS À TERRA.** Não deve ser utilizado equipamento de construção classe I que necessite de um terminal de ligação à terra, pois não existe forma de ligar o pino de ligação à terra à massa.

Este adaptador não converte tensão. Verifique se a tensão do seu aparelho é compatível com a tensão da tomada do estrangeiro. Em caso de dúvida, obtenha aconselhamento especializado local.

Instruções

- Primeira e mantenha premido o botão A e introduza o seu Selector preferido até ouvir um clique indicando que se encontra ajustado. Pode apenas introduzir um Selector de cada vez.
Nota: antes de seleccionar um novo selector, deverá retirar o selector previamente seleccionado **(1)**.
- Primeira o botão e puxe o selector quando terminar.
- Ligue sempre o seu aparelho no adaptador antes de o ligar à tomada.
- Após a utilização, desligue a electricidade antes de remover o adaptador da tomada e, em seguida, desconecte o aparelho eléctrico.
- Desligue o adaptador quando não estiver a ser utilizado.
- Proceda à substituição apenas com fusível 2.5a **(2)**.

AVISO

- Não utilizar com aparelhos ligados à terra.
- Não continue a utilizar caso o invólucro exterior estiver danificado.
- Não expor a líquidos ou humidade.
- Não utilizar em conjunto com outros Adaptadores de viagem.

ATENÇÃO: podem ser ocasionalmente encontrados sistemas eléctricos locais em alguns países. Consulte o nosso website go-travelproducts.com para obter mais informação antes de viajar.

GUARDE ESTAS INSTRUÇÕES PARA REFERÊNCIA FUTURA.

R U S

ВАЖНО: Перед использованием этого адаптера прочитайте все инструкции. Этот адаптер обеспечивает безопасное подключение всех незаземленных электронных устройств класса II номиналом до 2,5 А, 110-220 В (275-625 Вт). **НЕ ИСПОЛЬЗУЙТЕ С ЗАЗЕМЛЕННЫМИ ЭЛЕКТРИЧЕСКИМИ УСТРОЙСТВАМИ.** Не используйте с оборудованном класса I, которые требуют заземляющего штыря, поскольку соединение заземляющего штыря с землей невозможно. Этот адаптер не преобразует напряжение. Проверьте соответствие номинального напряжения своего устройства напряжению иностранной розетки. В случае сомнений обратитесь за консультацией к местному эксперту.

Инструкции

- Нажмите и удерживайте нажатой кнопку А, затем выдвиньте вперед выбранный переключник так, чтобы он со щелчком встал на свое место. Одновременно можно установить только один переключник. Обратите внимание: чтобы выдвинуть любой другой переключник, сначала следует убрать уже установленный **(1)**.
- После использования нажмите кнопку и сдвиньте переключник назад.
- Всегда сначала подсоединяйте электронные приборы к адаптеру, а затем вставляйте адаптер в розетку сети электропитания.
- После использования выключите питание, затем извлеките адаптер из розетки, после чего отсоедините электрическое устройство.
- Если адаптер не используется, выньте его из розетки сети электропитания.
- При замене предохранителя используйте только предохранители с номиналом 2,5 А **(2)**.

ВНИМАНИЕ!

- Не используйте адаптер с устройствами, требующими заземления.
- Запрещается использовать адаптер с поврежденным корпусом.
- Не подвешивайте адаптер воздействию жидкостей или влаги.
- Запрещается подсоединять к адаптеру другие дорожные адаптеры.

Примечание: в некоторых странах могут использоваться электрические сети с характеристиками, отличными от типовых. Перед отъездом ознакомьтесь с дополнительной информацией на веб-сайте go-travelproducts.com.

СОХРАНИТЕ ДАННУЮ ИНСТРУКЦИЮ, ЧТОБЫ В БУДУЩЕМ ОНА БЫЛА У ВАС ПОД РУКОЙ.